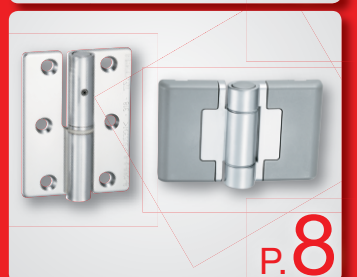
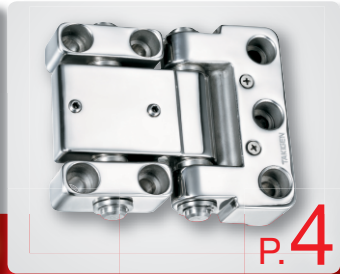


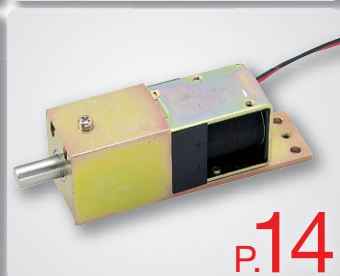
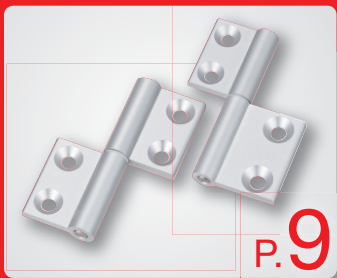
# 신제품 카탈로그 2016

타키겐은 일본의 산업용·공업용 부품 메이커입니다. 창업 1910년, 100년 이상 지속된 제품 제조 노하우와 높은 품질, 8000종류 이상에 이르는 아이템 수로 고객님의 요구에 부응합니다. 본 카탈로그는 신제품과 추천 제품을 발췌한 카탈로그입니다. 종합 카탈로그와 함께 이용해 주시기 바랍니다.



# TAKIGEN

고객님의 요구에 부응하는  
신제품 · 추천 제품



# 밀폐용 소형 연동 핸들

## INTERLOCKING HANDLES FOR AIRTIGHTNESS



**FA-1729** 스테인레스  
**FA-729** 아연 합금제

PAT.PEND.

### 특징 Feature

- 스테인레스제로 내식성이 뛰어납니다. (FA-1729)
- 소형이면서 강인한 구조, 격심한 도어 개폐에도 적용
- 사용 편의성을 추구, 기능적으로 아름다운 디자인
- 원터치 개폐
- Corrosion-resistant stainless steel is used. (FA-1729)
- Small but durable construction for hard use of door locking/unlocking.
- Easy-to-operate and functional beauty design.
- One-touch locking/unlocking.

### [FA-1729]

- 사양
- 재질: 본체/스테인레스강 주물(SUS304)  
파이프/스테인레스(SUS304)
  - 표면 마무리: 본체/전해 연마  
파이프/경면 버프 연마
  - 부속품: 파이프

용도

- 냉동냉장고·주방용 기기·의료용 기기의 도어용

### [FA-729]

- 사양
- 재질: 본체/아연 합금(ZDC)  
파이프/스테인레스(SUS304)
  - 표면 마무리: 본체/크롬 도금(MZCr)  
파이프/경면 버프 연마
  - 부속품: 파이프

용도

- 냉동냉장고·오븐 레인지

비고

- 적용 자물쇠 C-555-50L/S.
- 핸들과 파이프는 조립되어 있지 않습니다.
- 내부로부터 해제할 수는 없습니다. 워크인 타입에는 탈출장치가 부착된 것을 선택해 주십시오.

### [FA-1729]

- Specifications
- Material: Main body: Cast stainless steel (SUS304)  
Pipe: Stainless steel (SUS304)
  - Finish: Main body: Electrolytic polishing  
Pipe: Mirror surface buffing
  - Accessories: Pipe

Specific use

- Doors for refrigerator, kitchen and medical equipment

### [FA-729]

- Specifications
- Material: Main body: Zinc alloy (ZDC)  
Pipe: Stainless steel (SUS304)
  - Finish: Main body: Chrome plating (MZCr)  
Pipe: Mirror surface buffing
  - Accessories: Pipe

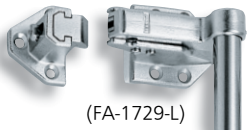
Specific use

- Refrigerators and ovens

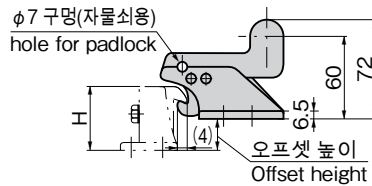
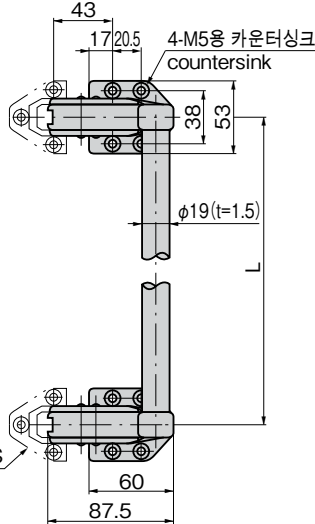
Remarks

- For applicable padlock C-555-50L/S.
- Delivering each part is possible.
- The handle and pipe do not come assembled.

● Cannot be unlocked from inside. Select the product with escape device for the walk-in type.



[표준 부착 거리]  
Standard installation distance



FA-1727S-1 FA-1729-1

### [캐치] Catch

상품명 Product No.	RoHS	CAD	재질 Material	오프셋 높이 Offset height	코드 Code	단가 Price	수량 Quantity	가격 Price	수량 Quantity	가격 Price
FA-1727S-1	●	2D/3D	SUS	18~30	60305					
FA-1727S-2	●	2D/3D		0~5	60306					
FA-727S-1	●	2D/3D	ZDC	18~30	60043					
FA-727S-2	●	2D/3D		0~5	60149					

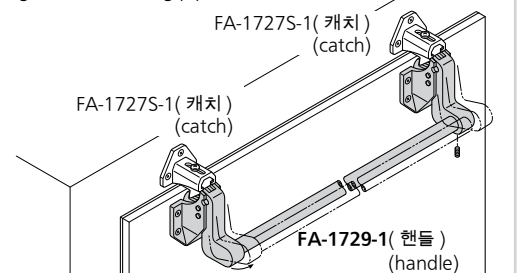
●: RoHS 지정 대응품 ※대량 주문은 더 저렴해집니다.  
▲: RoHS 지정에 대응 가능합니다. ※FA-1727S, FA-727S를 참조해 주십시오.  
※For catch, see FA-1727S and FA-727S.

(본체와 파이프는 조립되어 있지 않습니다)  
The handle and pipe are not assembled.

세트 명칭 Set name	L	파이프 길이 Pipe length	제품질량(g) Mass	상품명 Product No.	RoHS	CAD	재질 Material	1세트당 필요한 수 Required number per set	코드 Code	단가 Price	수량 Quantity	가격 Price
FA-1729-1	500	512	1210	FA-1729-L본체 Main body	●		SUS	1	60697			
				FA-1729-R본체 Main body	●			1	60703			
				FA-1729-729-1용파이프 Pipe	●			1	60691			
FA-1729-2	800	812	1410	FA-1729-L본체 Main body	●		SUS	1	60697			
				FA-1729-R본체 Main body	●			1	60703			
				FA-1729-729-2용파이프 Pipe	●			1	60692			
FA-729-1	500	512	1000	FA-729-L본체 Main body	●		ZDC	1	60690			
				FA-729-R본체 Main body	●			1	60702			
				FA-1729-729-1용파이프 Pipe	●			1	60691			
FA-729-2	800	812	1200	FA-729-L본체 Main body	●		ZDC	1	60690			
				FA-729-R본체 Main body	●			1	60702			
				FA-1729-729-2용파이프 Pipe	●			1	60692			

### 사용 예 Example of application

2곳의 록의 대형 도어의 개폐를 연결 파이프로 원터치 조작을 할 수 있습니다.  
The two-point lock door can be operated through the connecting pipe.



# 대형 밀폐용 연동 핸들

## LARGE INTERLOCKING HANDLES FOR AIRTIGHTNESS



**FA-1730**  
스텐레스제

### 특징 Feature

- 진공장치 도어 등을 밀폐하기에 적합한 스텐레스제 연동 핸들입니다.
- 도어 두께 20~35mm까지에 대응하며, 조정용 M8 나사에 의해 조임을 미세 조정할 수 있습니다.
- 진공 챔버 내부가 진공 배기되고, 도어가 케이스측으로 끌려가면 록이 해제되는 안전 기구입니다.
- 좌우 겸용형
- Stainless interlocking handle suited to airtight sealing of doors of vacuum devices, etc.
- For door thicknesses of 20 to 35mm. M8 adjusting screw provided for fine tightening adjustment.
- Works as safety mechanism that unlocks when vacuum chamber is vacuum-evacuated of air and door is pulled into case.
- For both left-hand and right-hand use.

사양 ● 재질: 스텐레스강 주물(SUS304)

● 표면 마무리: 경면 버프 연마

● 적용 도어 두께: 20~35mm

용도 ● 진공 챔버장치·밀폐를 필요로 하는 기기

Specifications ● Material: Cast stainless steel (SUS304)  
● Finish: Mirror surface buffing

● Applicable panel thickness: 20~35mm

Specific use ● Vacuum chamber equipment, equipment requiring airtightness

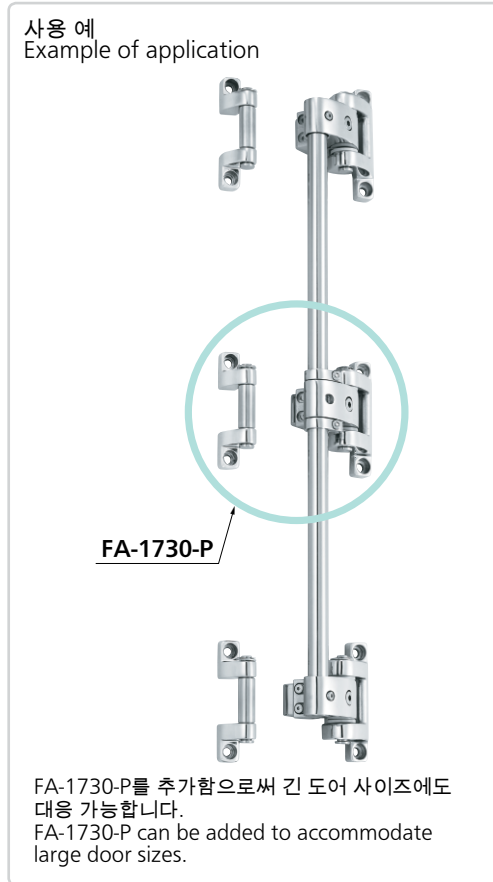
진공장치 도어 등에 최적

PAT.PEND.

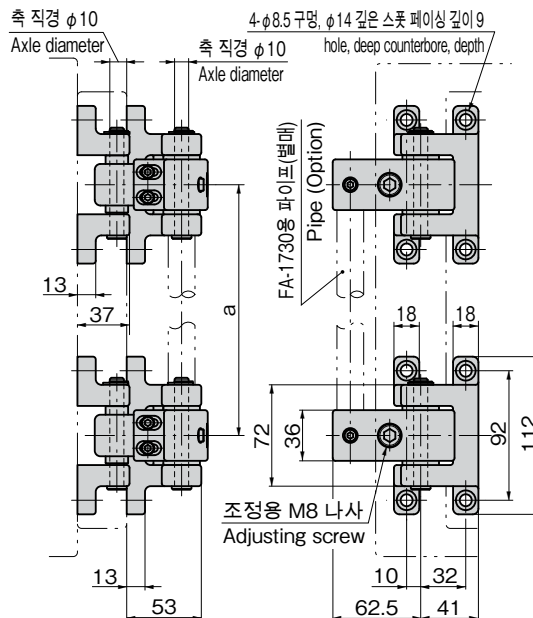
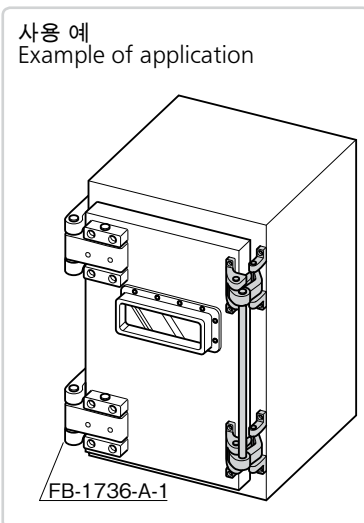


FA-1730

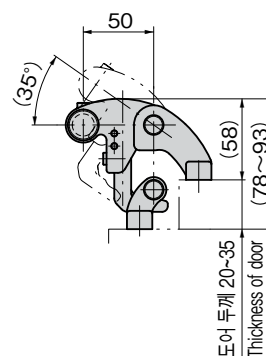
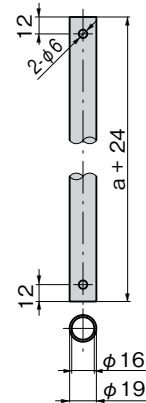
사용 예  
Example of application



사용 예  
Example of application



FA-1730용 파이프(별매)  
Pipe(Option)



상품번호 Product No.	RoHS	CAD	제품질량(g) Mass	코드 Code	단가 Price	수량 Quantity	가격 Bulk Price	단가 Price
FA-1730	●	2D/3D	2,624	60873				
FA-1730-P	●			60877				
FA-1730용 파이프(1900mm 이하) Pipe	●			60879				

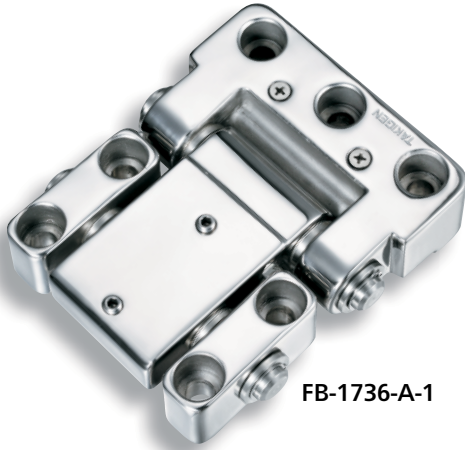
●: RoHS 대응품 ▲: RoHS 에 대응 가능합니다.

※대량 주문은 더 저렴해집니다.

# 대형 밀폐 도어용 다축 경첩

## MULTIAXIAL HINGES FOR LARGE AIRTIGHT DOORS

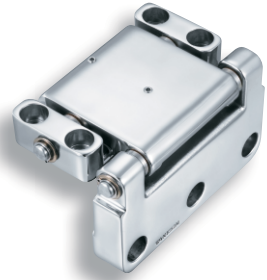
PAT.PEND.



FB-1736-A-1

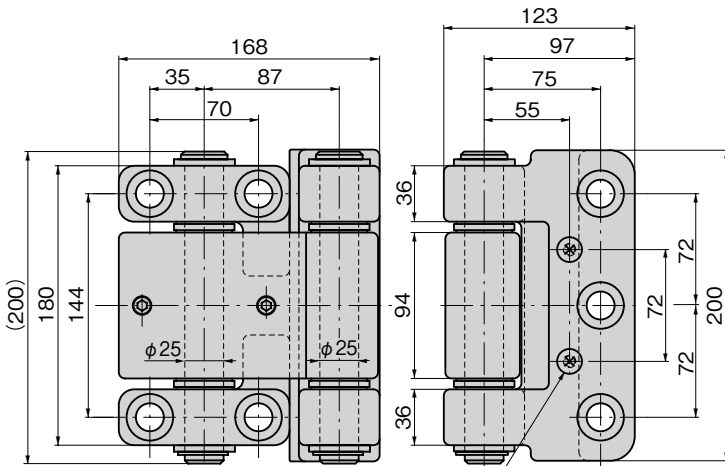


FB-1736-A-3

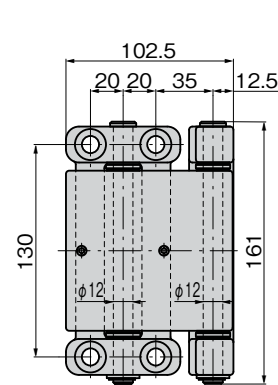


FB-1736-B-3

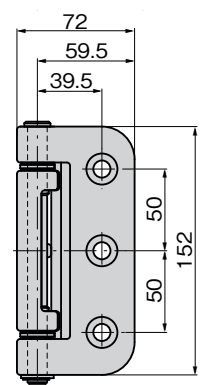
[FB-1736-A-1]



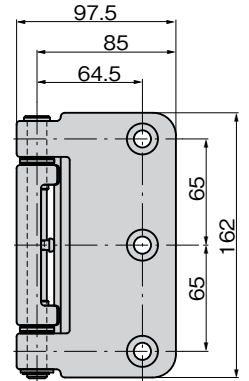
[FB-1736-A-3·B-3]



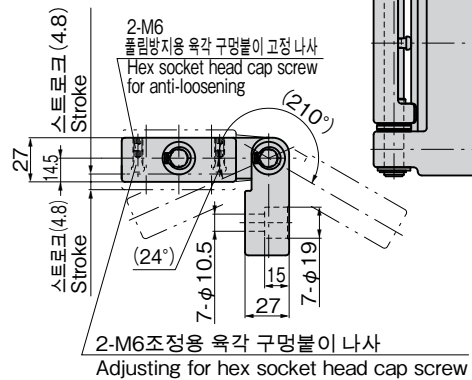
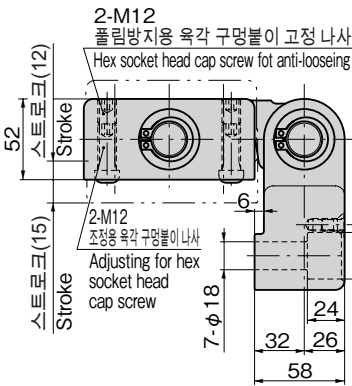
[FB-1736-A-3]



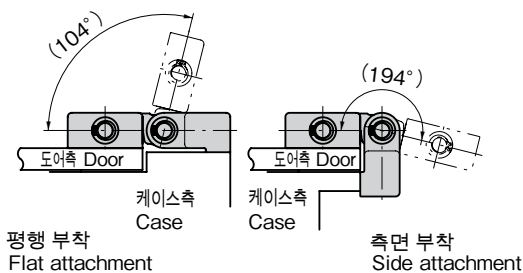
[FB-1736-B-3]



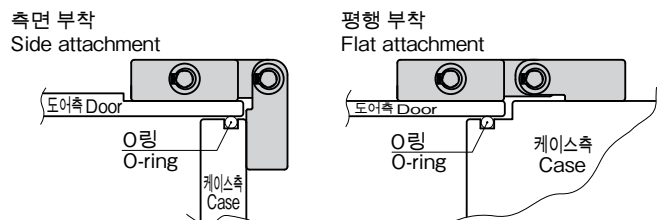
감춤용 십자 구멍볼이 카운터싱크(M8×15)  
Cross recessed flat head machine Screw



부착 예 FB-1736-A-1  
Example of installation



부착 예 FB-1736-A·B-3  
Example of installation





**FB-1736**  
스테인레스

특징 Feature

- 2축 기구에 의해서 도어를 수평으로 최대 10mm 정도 조입니다.(별도로 조임 기구가 필요합니다.)
- 베어링부에 드라이 베어링(인 청동)을 채용하고 있습니다.(FB-1736-A-1만 SUS303에 이황화 몰리브데늄 처리)
- 조정용 나사에 의해서 도어의 패킹, O링의 조임량의 미조정이 가능합니다.
- 스테인레스제로 내식성이 뛰어납니다.
- Biaxial mechanism enables the door to be closed horizontally up to 10mm. (Separate closing mechanism is required.)
- Dry bearing (phosphor bronze) is used. (FB-1736-A-1 only molybdenum disulfide treatment)
- Tightening of door packing and O-ring can be fine-tuned by the adjusting screw.
- Made from corrosion-resistant stainless steel.



FB-1736-A-4

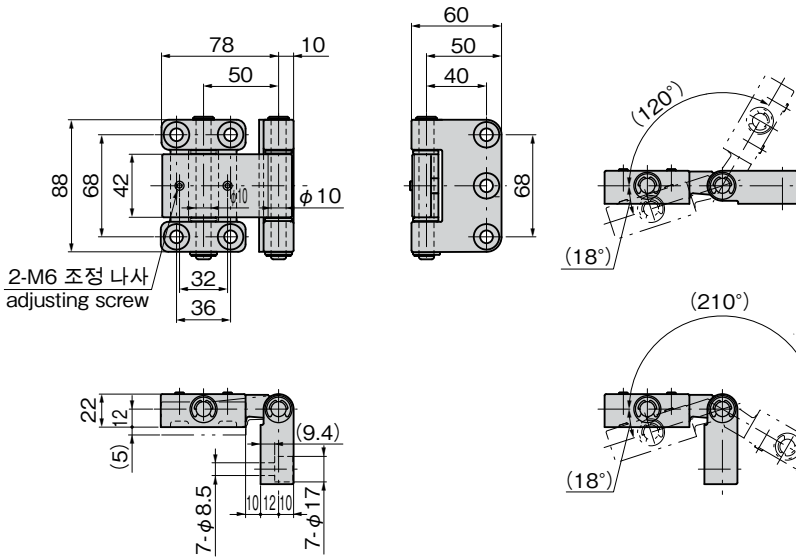


FB-1736-C-4

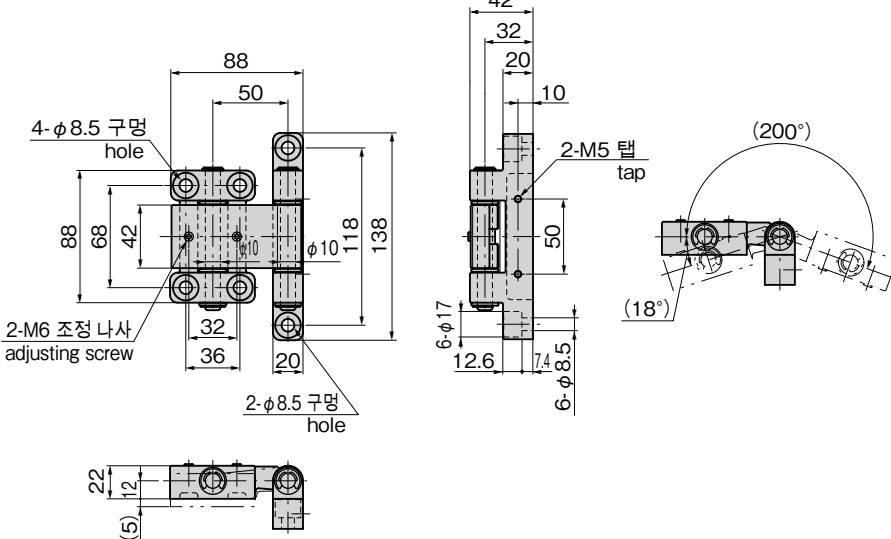
- 사 양 ● 재질: 본체/스테인레스강 주물(SUS304)  
● 표면 마무리: 경면 버프 연마
- 용 도 ● 진공 챔버장치·밀폐를 필요로 하는 기기

- Specifi- ● Material: Body: Cast stainless steel  
cations (SUS304)  
● Finish: Mirror surface buffing
- Specific use ● Vacuum chamber equipment,  
equipment requiring airtightness

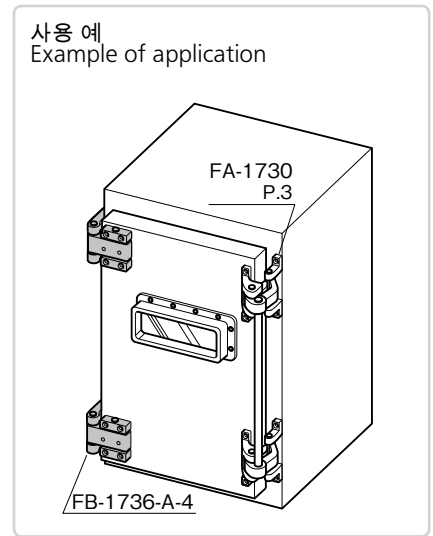
[FB-1736-A-4]



[FB-1736-C-4]



사용 예  
Example of application



상품번호 Product No.	RoHS CAD	제품질량(g) Mass	코드 Code	단가 Price	수량가격 Bulk Price	
					수량 Quantity	단가 Price
FB-1736-A-1	● 2D/3D	12,700	61526			
FB-1736-A-3	● 2D/3D	2,540	61533			
FB-1736-A-4	● 3D	955	61540			
FB-1736-B-3	● 2D/3D	2,770	61534			
FB-1736-C-4	●	982	61543			

●: RoHS 대응품 ▲: RoHS 에 대응 가능합니다.

※대량 주문은 더 저렴해집니다.

# 평면 핸들(인디케이터 내장)

## FLUSH HANDLES (WITH INDICATOR)



적색은 열려있어서 위험한 표시



키 No. TAK60 Key



키 No. 0200 Key

A-491-4



PAT.PEND.

핸들 뒷쪽  
상처 방지 파트  
Scratch blocker  
at handle rear

인디케이터로 락을 확인할 수 있기 때문에 시정을 잇는 일이 없어집니다.  
Lock can be checked using indicator, allowing checking for an unlocked handle.

잠금 시  
Locked

해제 시  
Unlocked

A-491-5

### 특징 Feature

- 상처 방지 파트가 내장되어 있기 때문에 핸들 케이스나 케이스에 상처를 주지 않는 구조입니다.
- 원터치로 임시 고정할 수 있어서 부착 작업이 유연해집니다.
- A-481N-4·5, A-481-F-4·5, 닛토코고 K.K.제 H-83·84·86과 판넬 구멍에 호환성이 있습니다.
- 좌우 겸용형(캠과 스톱퍼를 뒤집으면 좌우를 바꿀 수가 있습니다.)
- 하이 시큐리티 저물쇠 TAK 시리즈로 교체할 수 있습니다.(특주)
- Comes with a scratch blocker providing a design that is non-damaging to handle case and casing.
- Allows one-touch temporary latching for smooth installation.
- A-481N-4·5, A-481-F-4·5 have interchangeable panel drilling dimensions with Nitto Kogyo H-83, 84, 86.
- For both left-hand and right-hand use (left and right can be changed by reversing the cam and stopper plate).
- Recombinable with any TAK series high-security lock. (Custom-made)

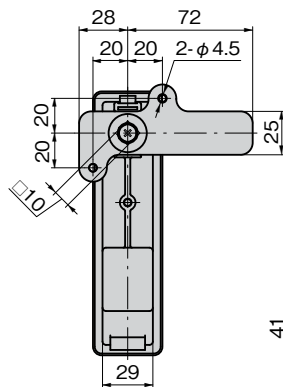
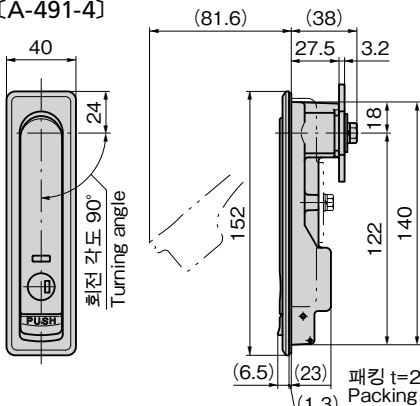
사양 ●재질: 아연 합금(ZDC)  
●표면 마무리: 위성라이트 크롬 도금(MZCr)  
●최대 적용 판 두께: 2.3mm

용도 ●큐비클·배전반·제어반  
납기 ●표준품...납기 문의해 주십시오

Speci- ●Material: Zinc alloy (ZDC)  
fications ●Finish: Satellite chrome plating (MZCr)  
●Max. applicable panel thickness: 2.3mm

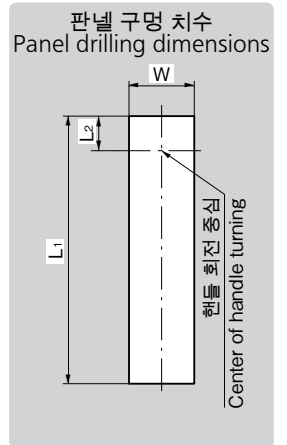
Specific use ●Cubicles, power, distribution and control boards

[A-491-4]

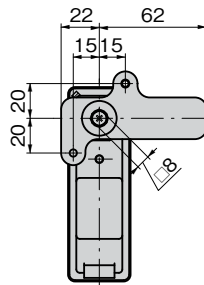
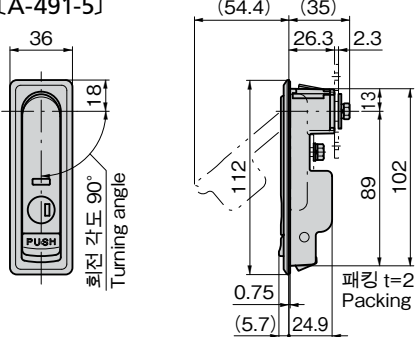


키 No. TAK60 Key

키 No. 0200 Key

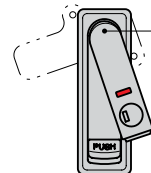


[A-491-5]



### 레버 복귀 곤란시의 해제 방법

#### Releasing difficult-to-return lever



레버 상부  
Lever top

캐치에 텐션이 가해져서 레버가 복귀하지 않는 경우에는 레버 상부를 눌러서 해제해 주십시오.  
If lever does not return even when tension is applied to the catch, press on top of lever to release the lever.

상품명 Product No.	RoHS	CAD	열쇠 번호 Key No.	L1	L2	W	부속 스톱퍼 Attached stopper plate	제품질량(g) Mass	코드 Code	단가 Price	수량가격 Bulk Price	
											수량 Quantity	단가 Price
A-491-4-TAK60			TAK60	141	18.5	30	AC-25-E-1	600	04543			
A-491-4			0200	141	18.5	30	AC-25-E-1	600	04425			
A-491-5-TAK60			TAK60	103	13.5	27	AC-25-E-4	380	04544			
A-491-5			0200	103	13.5	27	AC-25-E-4	380	04427			

●: RoHS 대응품 ▲: RoHS 에 대응 가능합니다.

※대량 주문은 더 저렴해집니다.

# 토르크 이면 경첩 이면 경첩

TORQUE CONCEALED HINGES / CONCEALED HINGES

**B-1509-T**  
스텐레스제

**B-1509**  
스텐레스제



열림 각도가 최대 약 130°  
Approx. 130° maximum opened angle

특 징 Feature

- 특수 날개 형상에 의해 열림 각도가 최대 약 130°으로 크게 확보할 수 있습니다.
- 토르크 경첩 타입과 노멀 타입이 있습니다.
- Special wing shape allows large approx. 130° maximum opened angle.
- Torque hinge types and normal types available.

- 사 양
- 재질: 날개/스텐레스 강판(SUS304)  
축/스텐레스 강봉(SUS303)  
플러그/폴리아세탈(POM)
  - 표면 마무리: 날개/배럴 연마
  - 사용 주위 온도: 0~+40° C
- 용 도
- 사무기기·가구·제어반
- 비 고
- 부착은 경첩 2개의 축이 동일선상인 상태로 해 주십시오.
  - 1개의 도어에 3개 이상 사용하지 마십시오.
  - 윤활유는 사용하지 마십시오.

- Specifi- cations
- Material: Wing: Stainless steel sheet (SUS304)  
Shaft: Stainless steel rod (SUS303)  
Plug: Polyacetal (POM)
  - Finish: Wing: Barrel polishing
  - Ambient temperature: 0 to +40° C

Specific use

- Office equipment, furniture, control panels

- Remarks
- Shafts of two hinges must share same axis to install.
  - Do not use more than two per door.
  - Do not lubricate.



B-1509-2T

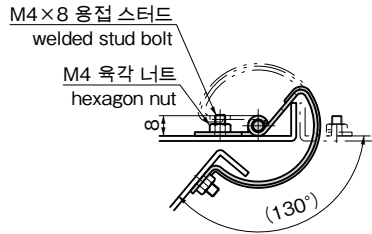


B-1509-3T

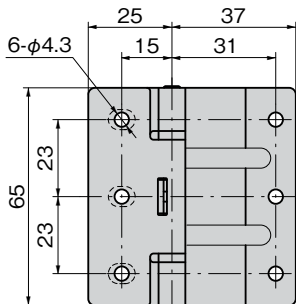
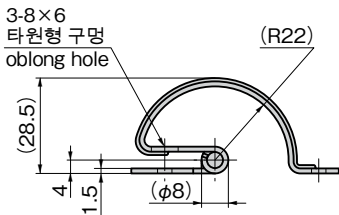


B-1509-4T

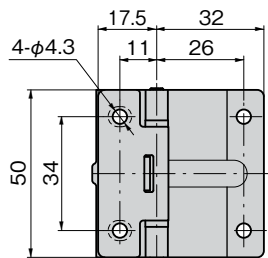
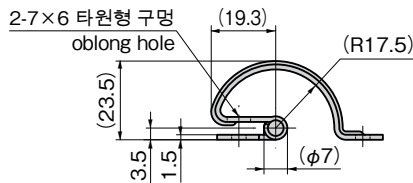
부착·작동 참고도  
Reference installation/operation diagram



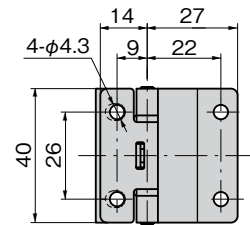
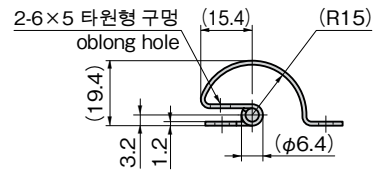
[B-1509-2T]  
[B-1509-2]



[B-1509-3T]  
[B-1509-3]



[B-1509-4T]  
[B-1509-4]



상품번호 Product No.	RoHS	CAD	비고 Remarks	정격 부하 토르크(cN·m) Rated load torque	제품질량(g) Mass	코드 Code	단가 Price	수량 Quantity	가격 Bulk Price
B-1509-2T	●	2D	토르크 타입 Torque type	98.0±19.6	106	13448			
B-1509-3T	●	2D		49.0±9.8	63	13449			
B-1509-4T	●	2D		29.0±5	35	13450			
B-1509-2	●	2D	토르크가 없는 타입 Non-torque type			13451			
B-1509-3	●	2D				13452			
B-1509-4	●	2D				13453			

●: RoHS 대응품 ▲: RoHS 에 대응 가능합니다.

※대량 주문은 더 저렴해집니다.

# 스톱퍼 내장 캡 경첩

## CAPPED HINGE WITH STOPPER

**NEW** B-177-2

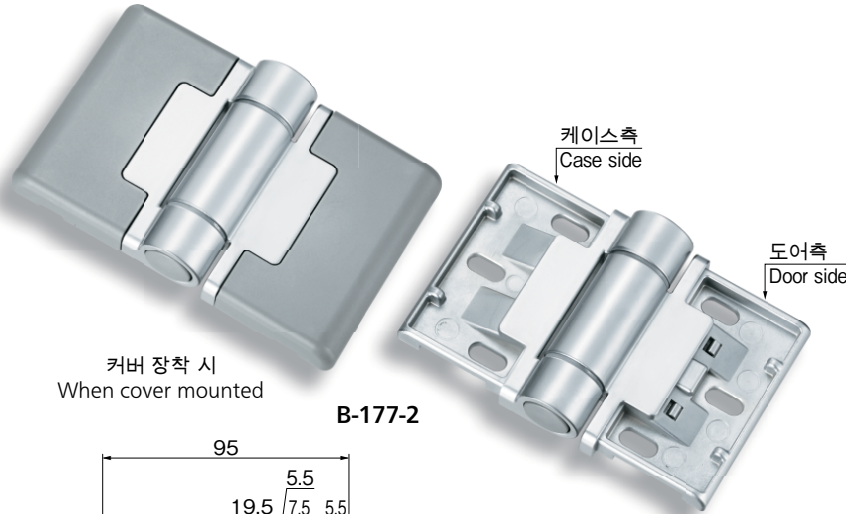
도어를 110° 에서 유지합니다  
Holds door at 110°

### 특 징 Feature

- 도어를 110° 에서 유지합니다.
- 부착 나사가 커버로 숨겨져서 외관을 해치지 않습니다.
- 작동 범위는 270°입니다.
- Holds door at 110°.
- Screws are hidden by the covers for improved appearance.
- Operating range: 270°

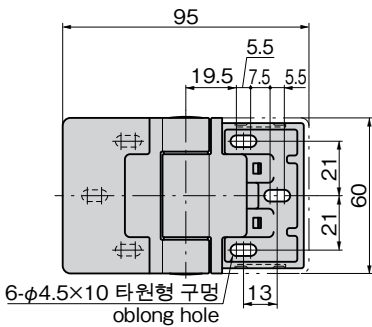
- 사 양
- 재질: 본체/아연 합금(ZDC)  
커버/폴리부탈렌 테레프탈레이트(PBT)
  - 표면 마무리: 서치라이트 크롬 도금(MZCr)
- 용 도
- 시험기기·계측기기
- 납 기
- 개발중...문의해 주십시오.
- 비 고
- 부착시에는 반드시 케이스측과 도어측을 확인해 주십시오.

- Specifi- cations
- Material: Body: Zinc alloy (ZDC)  
Cover: Polybutylene terephthalate (PBT)
  - Finish: Satellite chrome plating (MZCr)
- Specific use equipment
- Test equipment, measurement equipment
- Remarks
- Be sure to confirm casing side and door side when installing.

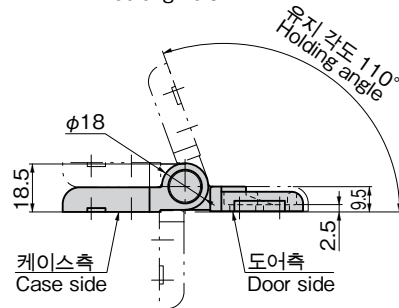


커버 장착 시  
When cover mounted

B-177-2



커버 미장착 시  
When cover unmounted



### 작동 예 Example of operation



110°에서 딸깍하고 걸려서 도어를 유지시킵니다.  
Clicks at 110° and holds door open.

상품명 Product No.	RoHS	CAD	제품질량(g) Mass	코드 Code	단가 Price	수량가격 Bulk Price	
						수량 Quantity	단가 Price
B-177-2	●		210	13447			

●: RoHS 대응품 ▲: RoHS 에 대응 가능합니다.

※대량 주문은 더 저렴해집니다.

# 저발진 탈착 경첩

## LOW-DUST REMOVABLE HINGES

PEEK재의 부쉬로 클린룸내의 각종 기기 도어에 최적!! PAT.PEND.

**NEW** RoHS 스텐레스 파티클 대책 B-1268 스텐레스제

### 특 징 Feature

- 축부에 PEEK재의 부쉬를 사용하고 있기 때문에 마모에 의한 금속분의 발생이 없습니다.
- 스텐레스제로 내식성이 뛰어납니다.
- 우측형·좌측형(본 그림 및 사진은 모두 우측형입니다.)
- Employs PEEK material bushings for the shaft, to prevent metal dust due to wear.
- Made from corrosion-resistant stainless steel.
- Right or left type. (drawings and photo show the right type)

- 사 양
- 재질: 날개·축/스텐레스 강판(SUS304)  
부쉬/폴리에테르 에테르 케톤(PEEK)
- 용 도
- 클린 룸내의 각종 기기 도어
- 비 고
- 부착에는 M4 사시 나사를 이용해 주십시오.

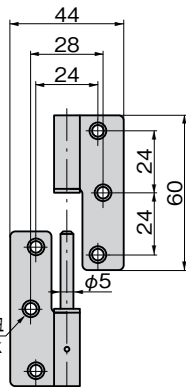
- Specifi- cations
- Material: Wing, Shaft: Stainless steel plate (SUS304)  
Bushing: Polyether ether ketone (PEEK)

- Specific use
- Equipment doors in clean room
- Remarks
- Mount using M4 sash screws.

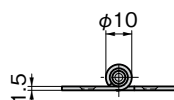
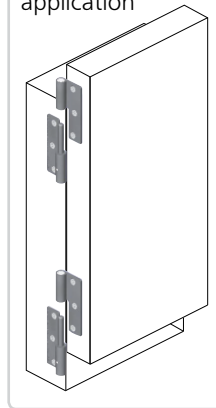


B-1268-2-R

6-φ4.5 구멍 φ6.5 카운터싱크 hole countersink



### 사용 예 Example of application



상품명 Product No.	RoHS	CAD	제품질량(g) Mass	코드 Code	단가 Price	수량가격 Bulk Price	
						수량 Quantity	단가 Price
B-1268-2-L	●		55	13340			
B-1268-2-R	●		55	13341			

●: RoHS 대응품 ▲: RoHS 에 대응 가능합니다.

※대량 주문은 더 저렴해집니다.



# 부쉬 부착 알루미늄 경첩

## ALUMINUM FLAG HINGES WITH BUSHINGS

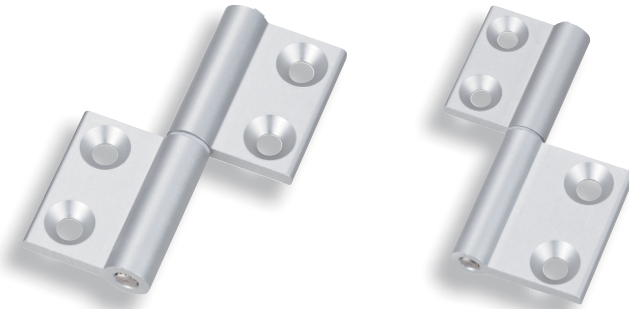


**B-503S** 알루미늄제  
**B-504S** 알루미늄제

### 특징 Feature

파티클 발생을 억제할 수 있습니다

- 수지 부쉬를 사용하고 있으므로 파티클 발생을 억제할 수 있습니다.
- 알루미늄제로 경량입니다.
- 알루마이트 처리를 해서 내식성이 뛰어납니다.
- 축은 스테인레스제입니다.
- 오른손잡이용·왼손잡이용(본 그림은 오른손잡이용입니다)
- Employs resin bushings to prevent generation of particles.
- Lightweight aluminum design.
- Anodized for superior corrosion-resistance.
- Stainless steel shaft.
- Right-hand/left-hand use (diagram shows right-hand use)

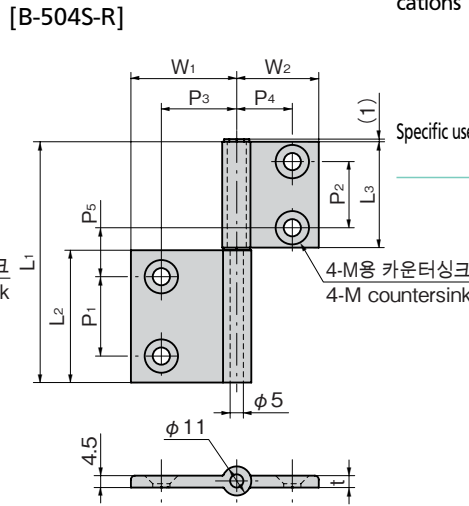
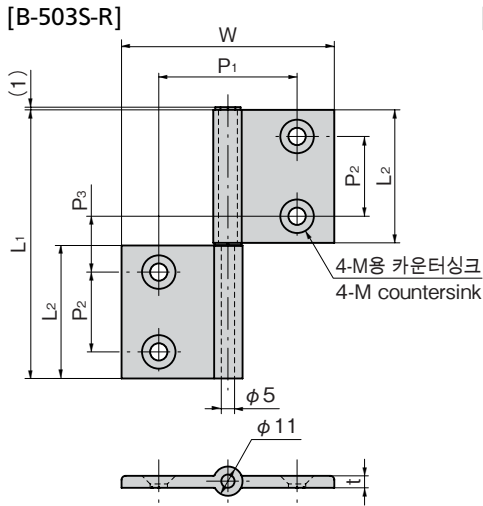


B-503S-4-R

B-504S-5-L

- 사 양 ●재질: 본체/알루미늄 합금 압출재(A6N01)  
축/스테인레스 강봉(SUS304)  
부쉬/폴리아세탈(POM)
- 용 도 ●표면 마무리: 알루마이트 처리
- 납 기 ●디자인성을 추구하는 각종 케이스  
●표준품···납기 문의해 주십시오

- Specifi- ●Material: Main body: Aluminum alloy  
cations extrusion (A6N01)  
Shaft: Stainless steel bar (SUS304)  
Bush: Polyacetals (POM)
- Finish: Alumite treatment
- Specific use ●Structures where emphasis is placed on design



상품명 Product No.	RoHS	CAD	L1	L2	W	P1	P2	P3	t	M	제품질량(g) Mass	코드 Code	단가 Price	수량 Quantity	가격 Bulk Price
B-503S-1-L	●	2D/3D	101	50	80	57	30	21	4.5	6	72	13389			
B-503S-1-R												13390			
B-503S-2-L	●	2D/3D	101	50	80	52	30	21	4.5	6	71	13391			
B-503S-2-R												13392			
B-503S-3-L	●	2D/3D	81	40	62	42	25	16	4.5	6	48	13393			
B-503S-3-R												13394			
B-503S-4-L	●	2D/3D	71	35	48	32	20	16	4	5	35	13395			
B-503S-4-R												13396			

상품명 Product No.	RoHS	CAD	L1	L2	L3	W1	W2	P1	P2	P3	P4	P5	t	M	제품질량(g) Mass	코드 Code	단가 Price	수량 Quantity	가격 Bulk Price
B-504S-1-L	●	2D/3D	91	50	40	40	31	30	25	28.5	21	18.5	4.5	6	60	13397			
B-504S-1-R																13398			
B-504S-2-L	●	2D/3D	91	50	40	40	31	30	25	26	21	18.5	4.5	6	60	13399			
B-504S-2-R																13400			
B-504S-3-L	●	2D/3D	86	50	35	40	24	30	20	28.5	16	18.5	4	5	54	13401			
B-504S-3-R																13402			
B-504S-4-L	●	2D/3D	86	50	35	40	24	30	20	26	16	18.5	4	5	54	13403			
B-504S-4-R																13404			
B-504S-5-L	●	2D/3D	76	40	35	31	24	25	20	21	16	16	4	5	42	13405			
B-504S-5-R																13406			

●: RoHS 대응품 ▲: RoHS 에 대응 가능합니다.

※대량 주문은 더 저렴해집니다.

# 고복원성 스폰지

## RESILIENT SPONGE (HYPER-RESETTING)

탁월한 복원력, 다양한 용도로 사용 할 수 있습니다.  
Returns to original form instantly - wide range of uses



**C-300-HR**  
고무제

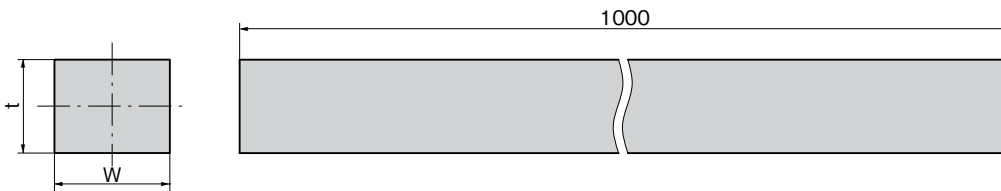
### 특징 Feature

- 압축된 상태에서 순식간에 복원 됩니다.
- 영구변형 · 일그러짐 발생이 아주 적으며, 형상 유지력이 뛰어납니다.
- 부드러운 스펀지로 폭넓은 용도로 사용 가능합니다.
- EPDM재질로 내광성이 뛰어납니다.
- Returns to original shape as soon as uncompressed.
- Almost no permanent deformation/distortion, good form retention.
- Very little stress relaxation
- Soft sponge usable in wide variety of applications.
- EPDM for good weather resistance.



C-300-HR-5-15 C-300-HR-10-10 C-300-HR-10-15

- 사 양** ●재 질: 에틸렌 프로필렌 고무(EPDM)  
●사용 주위 온도: -20~+80℃
- 용 도** ●분 · 배전반의 봉입재
- 납 기** ●표준품 · · · 납기 문의해 주십시오
- 비 고** ●1롤 50m 단위로도 판매합니다.  
●1롤 50m 이상도 제작 가능합니다.  
상세한 내용은 문의해 주십시오.  
●필요한 길이로 커트해서 판매할 수도 있습니다.  
상세한 내용은 문의해 주십시오.
- Specifi-** ●Material: Ethylene propylene rubber (EPDM)  
**cations** ●Ambient temperature: -20℃ to +80℃
- Specific use** ●Sealant for power/distribution panels
- Remarks** ●Also sold in 50m rolls.  
●Can also be made in rolls of over 50m. Contact us for details.  
●Can also be sold cut to required length. Contact us for details.



### 성능표 Property testing

항목 Item	시험 조건 Test conditions	C-300-HR
경도 Hardness	JIS K6253 듀로미터 E Durometer E	15
인장강도(MPa) Tensile strength	JIS K6251	0.5
연신율(%) Elongation	JIS K6251	160
압축 영구 변형률(%) Compression set examination	JIS K6262 50% 압축 70℃×22h 50% compression	6
압축 응력(N/cm <sup>2</sup> ) Compression stress	JIS K6400 25% 압축시 25% compression	2.9
	50% 압축시 50% compression	7.6

상품명호 Product No.	RoHS CAD	t	w	코드 Code	1m 단가 1m-unit price	수량가격 Bulk Price	
						수량 Quantity	단가 Price
C-300-HR-5-10	●	5	10	24666			
C-300-HR-5-15	●	5	15	24667			
C-300-HR-5-20	●	5	20	24668			
C-300-HR-8-8	●	8	8	24669			
C-300-HR-10-10	●	10	10	24670			
C-300-HR-10-15	●	10	15	24671			
C-300-HR-10-20	●	10	20	24672			

●: RoHS 대응품 ▲: RoHS 에 대응 가능합니다.

※대량 주문은 더 저렴해집니다.

C-300-HR과 CR 패키징의 복원력 비교  
Comparison of restorative capacity of C-300-HR and CR packing  
같은 시간 압축한 패키징  
Packing compressed same length of time



# 실리콘 원터치 패킹

## SILICON DOOR GASKETS

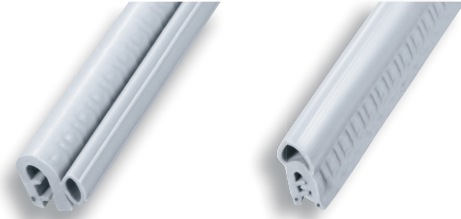


**FC-779-Si**  
고무제

### 특징 Feature

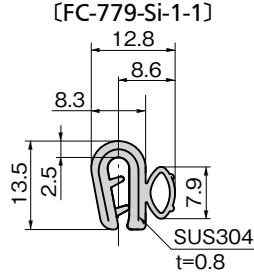
- 재질에 실리콘 고무를 사용하기 있어서 내후성·내약품성·내후성이 뛰어납니다.
- 도어의 확실한 밀폐
- 발군의 보온·보냉효과
- 임의의 치수로 커트해서 사용할 수 있습니다.
- 끼우기만 하면 부착할 수 있습니다.
- Silicone rubber for excellent heat, chemical, and weather resistance.
- The powerful airtight closure is made.
- Providing excellent thermal insulation.
- This product can be cut for an optional size.
- Installation is easy, just inserting in the receptor.

원터치로 간단 장착

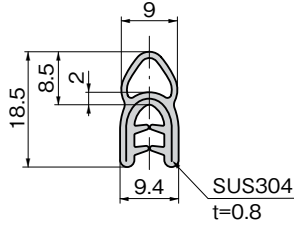


FC-779-Si-1-1

FC-779-Si-2-1



[FC-779-Si-2-1]



최소 곡률 반경 참고 형상  
Minimum bending radius shape (for reference)



FC-779-Si-1-1	80	35	35	300
FC-779-Si-2-1	40	250	40	40

상품번호 Product No.	RoHS	CAD	적용 판 두께 Applicable panel thickness	1m 단위 Unit : 1m				50m 단위 Unit : 50m			
				코드 Code	단가 Price	수량 Quantity	가격 Bulk Price	코드 Code	단가 Price	수량 Quantity	가격 Bulk Price
FC-779-Si-1-1	●	2D	1.0~3.0	62892				62894			
FC-779-Si-2-1	●	2D	1.0~2.5	62893				62895			

※치수가 약간 다릅니다. 문의해 주십시오.

●: RoHS 지령 대응품 ▲: RoHS 지령에 대응 가능합니다.

※대량 주문은 더 저렴해집니다.

- 사 양 ● 표준색: 그레이  
● 재질: 실리콘  
    심: 스테레스 강선(JISG4309-W2)  
    SUS304 상당
- 용 도 ● 사용 주위 온도: -30°C~+150°C  
● 냉동냉장고·주방기기·의료기기·식품기계  
    반도체 제조 관련
- 납 기 ● 표준품... 납기 문의해 주십시오
- 비 고 ● 다른 컬러도 제작합니다. 문의해 주십시오.

- Specifi- ● Standard color: Gray  
cations ● Material: Silicon, Cored bar: Stainless steel wire (JISG4309-W2) equivalent for SUS304
- Specific- ● Operating temperature range: -30°C to +150°C  
use ● Freezers, refrigerators, kitchen equipment and medical equipment

# 초강력 고무 마그넷

## POWERFUL RUBBER MAGNETS



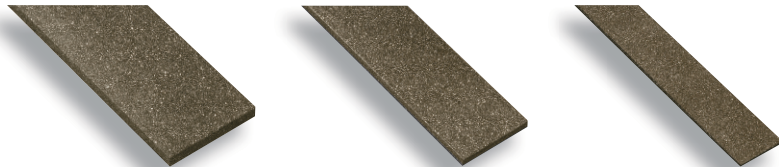
**C-201**  
네오디뮴제

### 특징 Feature

- 네오디뮴계(희토류 Nd-Fe-B계) 플렉시블 시트형 자석으로 종래품 페라이트계 시트 자석(C-200)보다 흡착력이 강해졌습니다.
- 편면 다극 자석 부착이므로 비흡착면에 양면 테이프가 부착되어 있습니다.
- 굴곡성이 뛰어나므로 굴곡이나 소직경 감기가 가능합니다.
- 커터로 간단히 절단할 수 있습니다.
- Now features greater magnetic force than the previous ferrite sheet magnet (C-200) through the use of a neodymium (Nd-Fe-B rare earth) flexible sheet magnet.
- Because one side is multi-pole magnetized, double-sided tape is attached to the non-magnetized side.
- Excellent flexibility allows it to be flexed or tightly wound.
- Can be cut simply using a cutter.

네오디뮴계로 초강력!!

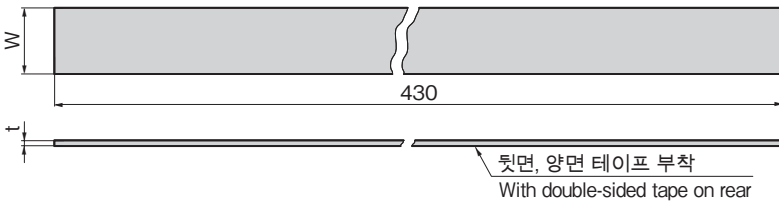
PAT.PEND.



C-201-4-3

C-201-3-2

C-201-1-1



상품번호 Product No.	RoHS	CAD	W	t	흡착력 N/20mm Adsorption	표면 자속 Surface flux (mT)	저품질량(g) Mass	코드 Code	단가 Price	수량가격 Bulk Price	
										수량 Quantity	단가 Price
C-201-1-1	●		12.7	0.6	5.4	85	17	24430			
C-201-1-2	●		19.1	0.6	7.7	85	26	24431			
C-201-1-3	●		25.4	0.6	12.1	85	34	24432			
C-201-2-1	●		12.7	1.0	8.9	130	29	24433			
C-201-2-2	●		19.1	1.0	12.7	130	43	24434			
C-201-2-3	●		25.4	1.0	17.9	130	57	24435			
C-201-3-1	●		12.7	2.0	10.0	160	57	24436			
C-201-3-2	●		19.1	2.0	14.6	160	85	24437			
C-201-3-3	●		25.4	2.0	20.0	160	113	24438			
C-201-4-1	●		12.7	3.0	11.9	215	85	24439			
C-201-4-2	●		19.1	3.0	16.7	215	127	24440			
C-201-4-3	●		25.4	3.0	21.2	215	169	24441			

●: RoHS 대응품 ▲: RoHS 에 대응 가능합니다.

※대량 주문은 더 저렴해집니다.

- 사 양 ● 재질: 네오디뮴  
● 사용 주위 온도: -20~+100°C
- 용 도 ● 분전반·옥내기기의 도어 등의 흡착, 고정
- 비 고 ● W=최대 200mm까지 제작합니다.  
상세한 내용은 문의해 주십시오.  
● 흡착력 N/20mm는 각종 길이 20mm인 커트품을 상온에서 t 2.0×33×22의 철제 베이스로 측정된 수치입니다. 수치는 실측치로 보증치는 아닙니다.  
● 사용함에 있어서는 옥외, 다습 환경, 물이 튀는 환경에서 사용하지 않도록 하십시오.

- Specifi- ● Material: Neodymium  
cations ● Ambient temperature: -20 to +100°C
- Specific use ● Attraction or fastening for doors, etc. of distribution panels and indoor equipment
- Remarks ● Manufactured in widths up to 200 mm. Contact us for details.  
● The magnetic force of N/20 mm is the value measured on an iron strike plate measuring 33 x 22 x 2.0 mm (L x W x T) at room temperature for the product cut to a length of 20 mm. This value is an actual measured value and is not guaranteed.  
● Do not use outdoors or in locations exposed to moisture or high humidity levels.

# 초중량용 소형 슬라이드 레일

## ULTRA HEAVY-DUTY SLIDE RAILS



**K-1216** 스텐레스제 **K-216** 철제

허용 하중 500kg

PAT. PEND.

### 특징 Feature

- 소형이면서도 초중량의 내하중입니다.
- 반도체·액정제조장치 등의 롱 스트로크를 필요로 하는 슬라이드부에 최적입니다.
- Small, but able to withstand very heavy loads.
- Ideal for maintenance of semiconductor or liquid crystal manufacturing equipment, etc. where a long stroke is required.



K-216-800

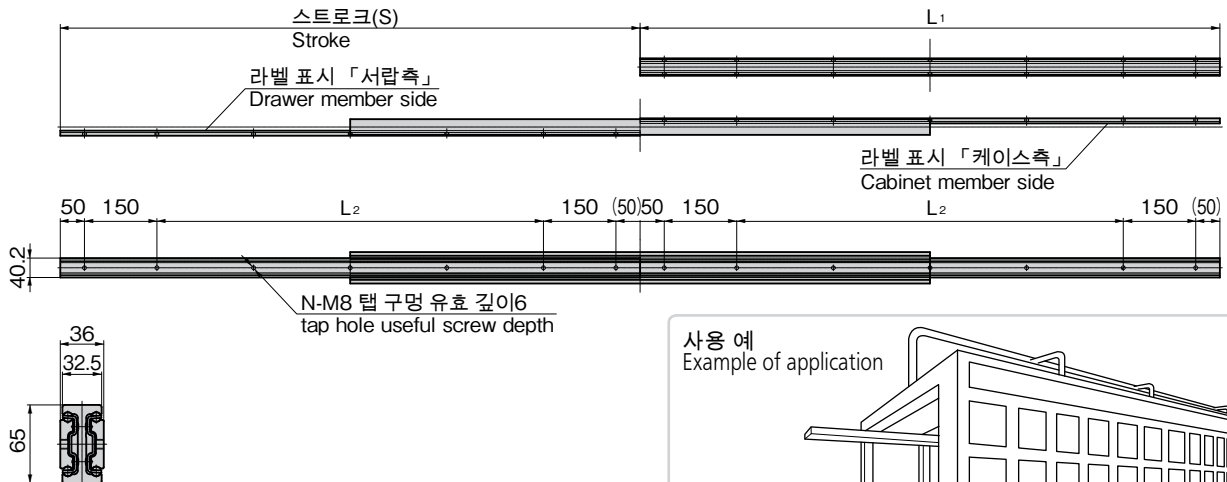
### 사양

- [K-1216] • 재질: 스텐레스강 인발재(SUS304)
- 표면 마무리: 알루미나 블러스트
- [K-216] • 재질: 탄소강 인발재(S45C)
- 표면 마무리: 아연 도금 크로메이트 처리(MFZn-C)
- 납기 • 특수품... 납기 문의해 주십시오
- 비고 • 최대 2,000mm(스트로크)까지 제작합니다.
- 본 제품을 오래 사용하기 위해서 정기적으로 접동부에 윤활제를 도포해 주시기 바랍니다. (추천 윤활제: 리튬 비누기계 극압 구리스)
- ※장척 중량 상품이기 때문에 송료가 듭니다. 상세한 내용은 문의해 주십시오.

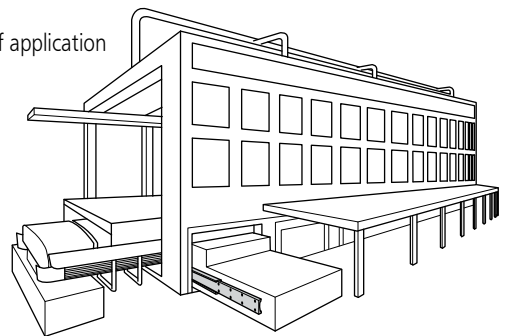
### Specifications

- [K-1216] • Material: Stainless steel drawing (SUS304)
- Finish: Alumina blasting
- [K-216] • Material: Carbon steel drawing (S45C)
- Finish: Zinc plating chromate treatment (MFZn-C)

- Remarks • To prolong use, it is recommended that a lubricant be applied regularly to the sliding parts. (Recommended grease: Lithium-soap base extreme-pressure grease)



### 사용 예 Example of application



※표 안의 단가는 1개를 나타냅니다. Price on the table indicates one rail.

상품번호 Product No.	RoHS	CAD	비고 Remarks	L1	L2	(S)	N	제품질량 (kg) Mass	참고 허용 하중 N/pair Allowable load	코드 Code	단가 Price	수량가격 Bulk Price
												수량 Quantity
K-1216-800	●	2D	스텐레스제 Stainless steel	800	400(P=200)	800	10	10	6860	31823		단가 Price
K-1216-1200	●	2D		1200	800(P=200)	1200	14	15	6860	31824		단가 Price
K-216-800	●	2D/3D	철제 Iron	800	400(P=200)	800	10	10	4900	31480		단가 Price
K-216-1200	●	2D		1200	800(P=200)	1200	14	15	4900	31481		단가 Price

●: RoHS 대응품 ▲: RoHS 에 대응 가능합니다.

※대량 주문은 더 저렴해집니다.

# 초소형 슬라이드 레일

## COMPACT SLIDE RAILS



# K-1371·K-1372

스텐레스제

### 특징 Feature

- 초소형으로 다양한 소형 부품의 슬라이드 기구에 사용할 수 있습니다.
- 슬라이드부는 볼 베어링을 사용해서 움직임이 유연합니다.
- 스텐레스제로 내식성이 뛰어납니다.
- Compact, allowing use in slide mechanism of wide range of compact parts.
- Ball bearings in sliding components enable smooth movement.
- Stainless, corrosion-resistant.



K-1371-10

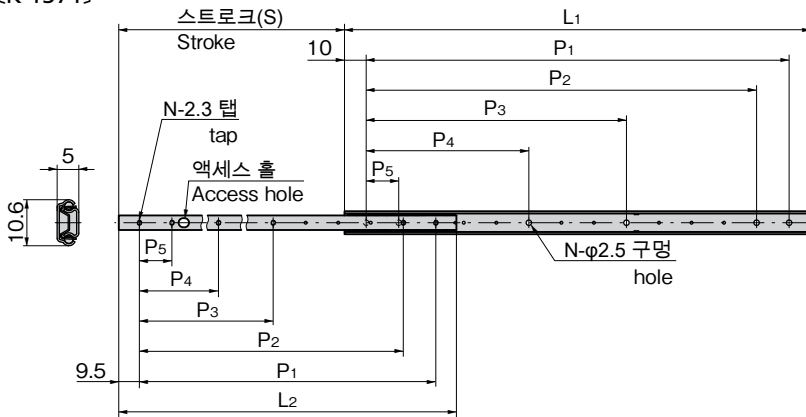


K-1372-10

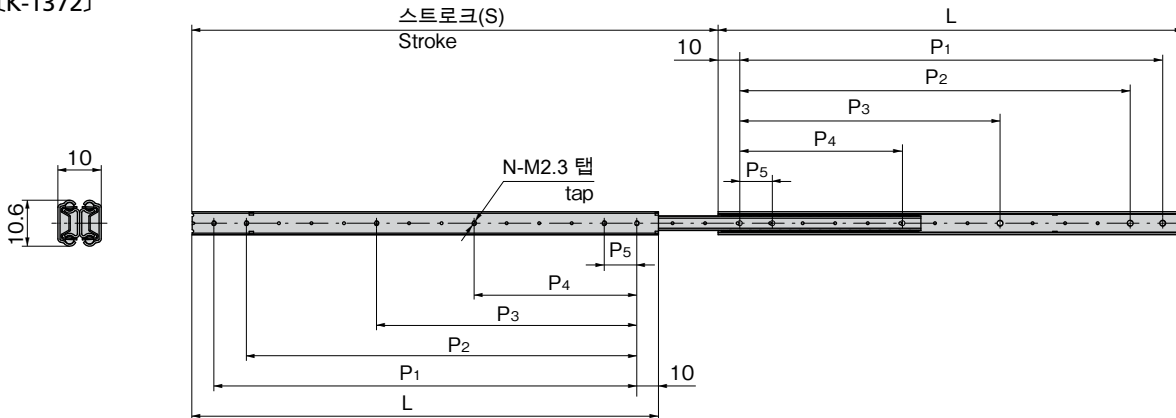
- 사양 ● 재질: 냉간압연 스텐레스 강판(SUS304)  
 용도 ● 정밀기기·계측기기·시험기  
 비고 ● 부착에는 M2.3 소나사 또는 정밀기기용 십자구멍 냄비머리 나사를 사용해 주십시오.  
 ● 부착 나사 길이는 부착부 두께+ 1.0~1.8mm로 해 주십시오. (K-1371은 인너 멤버만 해당)  
 ● 본 제품을 오래 사용하기 위해서 정기적으로 접동부에 윤활제를 도포해 주시기 바랍니다. (추천 윤활제: 리튬계 그리스)

- Specifications ● Material: Cold Rolled Stainless Steel Sheet (SUS304)  
 Specific-use ● Precision equipment, measurement equipment, test equipment  
 Remarks ● Use M2.3 round head machine screws or cross recessed round head machine screws for precision equipment when installing.  
 ● Length of screws must be thickness of base being installed to plus additional 1.0 to 1.8mm. (For K-1371, inner member only)  
 ● To prolong the life of the product, apply a regular coating of lubricant to the sliding parts. (Recommended lubricant: lithium grease)

[K-1371]



[K-1372]



상품번호 Product No.	RoHS	CAD	L1	L2	P1	P2	P3	P4	P5	(S)	N	허용 하중N/pair Allowable load	제품질량(g) Mass	코드 Code	단가 Price	수량가격 Bulk Price	수량 Quantity	단가 Price
K-1371-5	●		50	49	30	/	/	/	/	25	2	74	7	31825				
K-1371-10	●		95	94	75	60	15	/	/	56	4	54	12	31826				
K-1371-16	●		155	154	135	120	60	15	/	116	5	50	19	31827				
K-1371-22	●		215	214	195	180	120	75	15	162	6	30	26	31828				

●: RoHS 대응품 ▲: RoHS에 대응 가능합니다.

※대량 주문은 더 저렴해집니다.

상품번호 Product No.	RoHS	CAD	L	P1	P2	P3	P4	P5	(S)	N	허용 하중N/pair Allowable load	제품질량(g) Mass	코드 Code	단가 Price	수량가격 Bulk Price	수량 Quantity	단가 Price
K-1372-5	●		50	30	/	/	/	/	50.5	4	29	13	31829				
K-1372-10	●		95	75	60	15	/	/	113	8	39	24	31830				
K-1372-16	●		155	135	120	60	15	/	178	10	59	40	31831				
K-1372-22	●		215	195	180	120	75	15	243	12	59	55	31832				

●: RoHS 대응품 ▲: RoHS에 대응 가능합니다.

※대량 주문은 더 저렴해집니다.



# 도어 커넥터

## DOOR CONNECTERS



### 특징 Feature

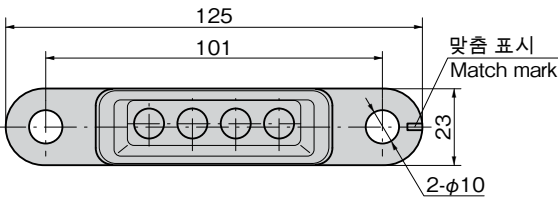
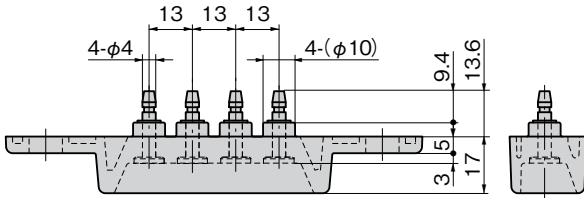
- 도어를 닫을 때에만 통전하므로 도어 개방 시에 코드 등이 방해되지 않습니다.
- 배선을 간단하게 할 수 있습니다.
- Current flows only when the door is closed, so that the cord will not become obstructive to opening the door.
- Wiring can be easily performed.

- 사양**
- 재질: 폴리아미드(PA6)
  - 접점: 은 도금
  - 접점 용량: DC24V 1A 이하
  - 접촉 저항: 500mΩ 이하
  - 내전압: AC1500V/1분간
- 용도**
- 특장차, 밴형 자동차 등의 도어~프레임간의 통전
- 비고**
- 접점은 독립된 4접점으로 은 도금되어 있습니다.
  - 본 제품은 커넥터이기 때문에 통전중의 개폐 조작은 피해 주십시오.
  - 본 제품에는 방수 기능이 마련되어 있지 않습니다.

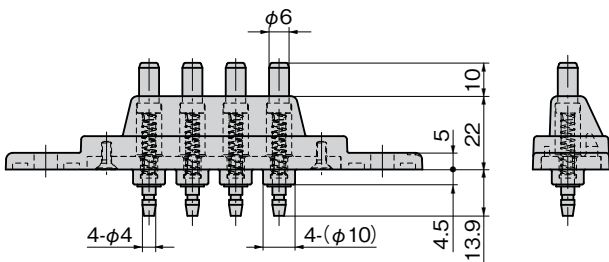
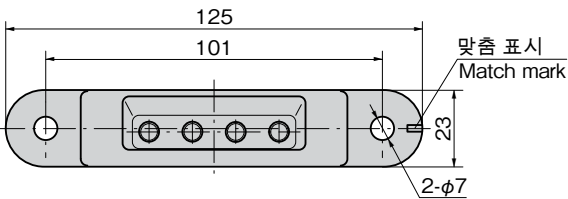


LE-137

[ 케이스측 ]  
Case side

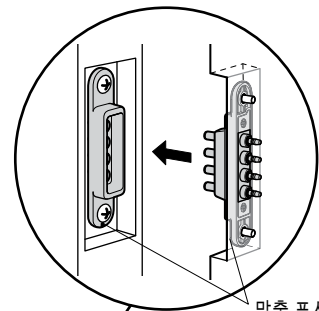


[ 도어측 ]  
Door side



- Specifications**
- Material: Polyamide (PA6)
  - Contact: Silver plating
  - Contact capacity: DC24V 1A or less
  - Contact resistance: 500mΩ or less
  - Withstand voltage: AC1500V/one minute
- Specific-use**
- For current carrying between the frames and the door of special equipped vehicles and vans.
- Remarks**
- The connector has the 4 independent contact points which are plated with silver.
  - This item is a connector: avoid opening or closing the door while the power is flowing.
  - This item is not water-resistant.

### 사용 예 Example of application



맞춤 표시가 서로 마주보도록 사용해 주십시오.



Use with the match marks facing each other.

상품번호 Product No.	RoHS CAD	제품질량(g) Mass	코드 Code	단가 Price	수량가격 Bulk Price 수량 Quantity   단가 Price
LE-137	●	90	50348		

●: RoHS 대응품 ▲: RoHS 에 대응 가능합니다. ※대량 주문은 더 저렴해집니다.



# 서모 마커

## THERMOMARKER

“나사”의 풀림과 이상 발열을 동시에 체크

PAT.PEND.

### 특 징 Feature

- 65°C 이상에서 변색하기 시작해서 80°C 이상으로 되면 변색 록이 걸리고 원래 색으로는 되돌아가지 않습니다. 점검시에 80°C를 초과한 곳을 발견할 수 있습니다.
- 나사의 풀림과 이상 발열을 동시에 체크할 수 있습니다.
- Begins to change color once above 65°C, and once above 80°C the color “locks” and does not return to original color. Find locations exceeding 80°C during inspections.
- Check screw loosening and abnormal heat generation at the same time.

**용 도** ● 나사의 헤드나 구리 바 등의 시은 썬의 대응.  
**사용 방법** ● 잘 흔들어서 사용해 주십시오.

- 처음으로 사용하실 때에는 펜 끝을 가볍게 눌러서 잉크가 펜 끝에 나오고나서 사용해 주십시오.
- 가볍게 스치고나서 펜 끝을 가볍게 눌러서 잉크가 펜 끝에 나오고나서 사용해 주십시오.

**비 고** ● 펜 끝을 너무 누르지 않도록 주의해 주십시오.  
 ● 사용하지 않을 때에는 반드시 캡을 닫아 주십시오. 펜 끝이 건조하면 사용할 수 없는 경우가 있습니다.

**Specific-use** ● Replaces temperature indicator stickers on screw heads, copper bars, etc.

**Application** ● Shake well before using.  
 ● Before using the first time, lightly push on pen tip to let ink flow.  
 ● If ink becomes faint when using, lightly push on pen tip to let ink flow again.

**Remarks** ● Take care not to push on pen tip too hard.  
 ● Be sure to close cap when not in use. May become unusable if pen tip dries.

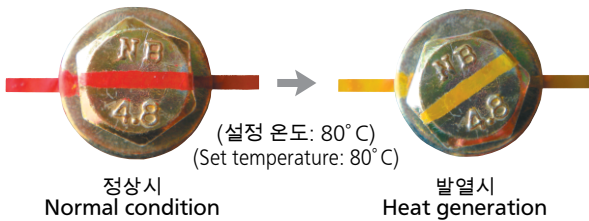


C-982

상품명 Product No.	RoHS CAD	제품질량(g) Mass	코드 Code	단가 Price	수량 Quantity	수량가격 Bulk Price 단가 Price
C-982	●	20	24230			

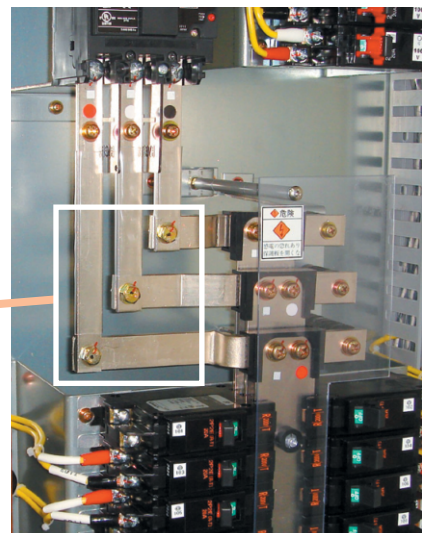
●: RoHS 대응품 ▲: RoHS 에 대응 가능합니다. ※대량 주문은 더 저렴해집니다.

체크 마커로 이상을 발견!  
 Find abnormalities with a check mark!



온도별 변색 거동 Color change at various temperatures						
가열 온도 Heated to	60°C	65°C	70°C	75°C	80°C	85°C
승은시 When elevated						
승은후 냉각시(23°C) After cooling						

온도별 변색 거동은 습도 0%인 경우입니다. 일반적인 환경에서는 80°C 이상에서 변색 록합니다. The color changes at various temperatures are given at 0% humidity. Color locks when above 80°C under general conditions.



### 사용상 주의점

- ◆ 필기 용도 이외에는 사용하지 마십시오.
- ◆ 염화비닐 제품, 일부 고무, 테이프, 테프론에는 적합하지 않습니다.
- ◆ 가연성 잉크를 사용하고 있기 때문에 화기가 있는 장소에서는 사용하지 마십시오. 끝까지 사용한 후에도 불 속에 넣지 마십시오. 밀폐된 장소에서 장시간 사용하는 경우에는 환기를 해 주십시오.
- ◆ 직사광선이나 고온으로 되는 장소를 피하고, 유아의 손이 닿지 않는 곳에 보관해 주십시오.

- ◆ 이 잉크는 다소 내광성이 부족하기 때문에 본 제품 또는 필기한 부분에 직사광선이 닿지 않도록 해 주십시오. (실내 및 박스내 전용입니다.)
- ◆ 필기한 문자는 통상의 잉크에 비해 접착 강도가 강하지 않으므로 셀로테이프나 손톱 등의 딱딱한 것으로 문지르면 박리되는 경우가 있으므로 주의해 주십시오.
- ◆ -25°C로 되면 원래 색으로 되돌아가는 경우가 있습니다.





# 염색 수지 제품 안내

## DYED RESIN PRODUCTS INFORMATION

한개부터라도 수지 제품을 염색할 수 있으며, 항균제를 첨가할 수도 있습니다.

Dyeing can be done with a single resin product, and antibacterial agent can also be added.

### 특 징 Feature

• 염색 가능한 재질은 폴리아미드 수지(나일론), ABS 수지, AS 수지, AAS 수지, 폴리아세탈 수지 등의 백색, 투명, 아이보리 제품

• Dyeable materials: White, clear, and ivory products made from polyamide resin (nylon), ABS resin, AS resin, AAS resin, polyacetal resin, etc.

용 도 • 옥내용 기기

납 기 • 특수품... 납기 문의해 주십시오

비 고 • 옥외에서의 사용, 또는 실내에서도 일광이 비치는 장소나 먼지가 많은 곳, 고온인 곳에서의 사용 또는 보관은 변색이나 제품열화, 파손의 원인이 되므로 삼가해 주십시오.

Specific use • Indoor devices

Remarks • Avoid use outdoors, as well as use/storage indoors where exposed to sunlight, excessive dust, or high temperatures; may cause discoloring, product degradation, or damage to product.

### 돌기 노브

KNURLED KNOB FASTENER

AP-38



### 내열 수지 손잡이

HEAT-RESISTANT RESIN PULL

AP-349



### 수지 손잡이

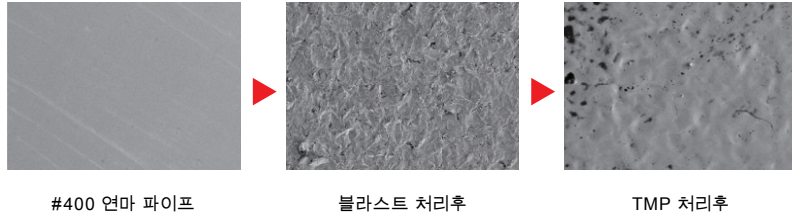
RESIN PULL

AP-3



# TMP™ 타키겐이 제안하는 새로운 표면처리

템프(TMP) 처리는 타키겐이 제안하는 새로운 스텐레스 표면처리입니다. 복합처리를 함으로써 다양한 디자인에 매칭시키기 쉬우며, 반광택으로 고급스러운 외관과 매끈한 감촉을 실현하고 있습니다. 카탈로그 표준품으로 순차적으로 도입할 예정입니다. 특주 대응도 가능합니다.



## [사양]

대응 가능 재질  
스텐레스·구리·황동  
처리 가능 사이즈  
1500×500×500  
(판금·프레스품은 블라스트 가공시 변형이 발생할 수 있으므로 별도 협의가 필요합니다)

## [특징]

- 버프 연마면과 동일한 평활면이 되므로 세정성이 양호.
- 표면 오염이 눈에 잘 띄지 않습니다.
- 마스크 대응으로 마크 삽입 가능.
- 전해 연마 조건을 바꿈으로써 색차 조정 가능.

## 각 표면처리 기능 비교 일람

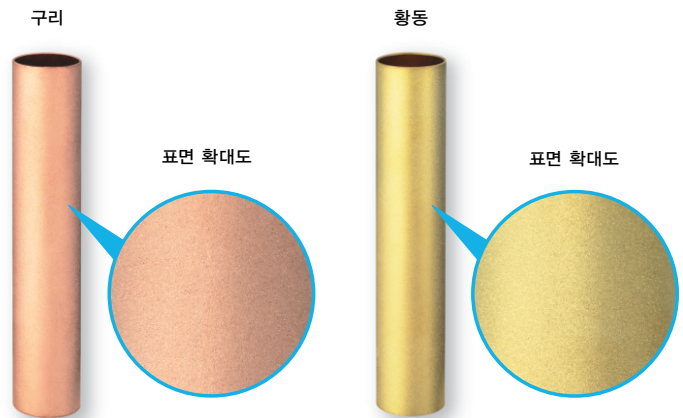
재질: 표면 처리	내식성	세정성	외관
스텐레스: TMP 처리	○	○	반광택
스텐레스: 블라스트 처리	×	×	무광택
스텐레스: 버프 연마	△	△	광택
구리: TMP 처리	×	○	반광택
황동: TMP 처리	×	○	반광택

## 염수 분무 시험(480 시간)



염수 분무 480 시간후에도 변하지 않는 표면

## 구리·황동에도 대응하고 있습니다.



상세한 내용은 문의해 주십시오.

■ 적용제품



A-1892-2-A



A-1191N



A-1042 시리즈



A-1038

TMP 적용제품 재고품 (2015년 9월 현재)

상품명	코드	상품명	코드
A-1030-1-TMP	04611	A-1191N-1-A-TMP	04629
A-1030-2-TMP	04612	A-1191N-1-B-TMP	04630
A-1038-TMP	04616	A-1191N-2-A-TMP	04631
A-1042-B-4-TMP	04613	A-1191N-2-B-TMP	04632
A-1042-B-5-TMP	04614	A-1191N-3-A-TMP	04633
A-1042-B-6-TMP	04615	A-1191N-3-B-TMP	04634
A-1042-C-4-TMP	04617	A-1236-1-TMP	04600
A-1042-C-5-TMP	04618	A-1236-2-TMP	04601
A-1042-C-6-TMP	04619	A-1236-3-TMP	04602
A-1042-C-4R-TMP	04620	A-1236-4-TMP	04603
A-1042-C-5R-TMP	04621	A-1236-5-TMP	04604
A-1042-C-6R-TMP	04622	A-1236-6-TMP	04605
A-1042-F-4-TMP	04626	A-1823-TMP	04636
A-1042-F-5-TMP	04627	A-1892-2-A-TMP	04635
A-1042-F-6-TMP	04628		
A-1075-3-TMP	04623		
A-1075-4-TMP	04624		
A-1075-5-TMP	04625		

# Synergy for One

고객님의 온라인을 타키젠의 온라인 기술로 공동개발합니다.

시제품이나 특수품을 1개부터 제작. 다품종 소량 생산, 초소형에서 세계 최대급까지.

**초소형**

**초소형 평형 경첩 B-1137**  
판 두께 0.5mm 축 직경 2mm 폭 10mm

초정밀 축정기, IT 관련 기기에 사용되고 있습니다.

**초대형**

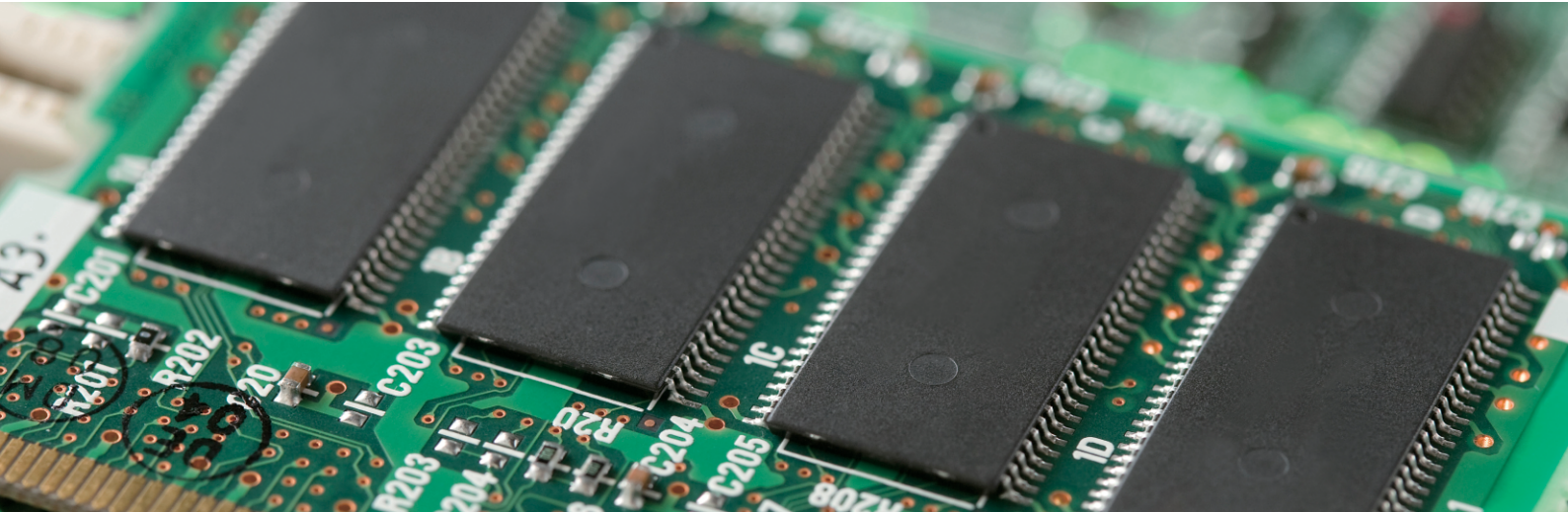
**특주 초중량용 경첩 (도어 중량 3.5t용)**  
판 두께 50mm 축 직경 100mm 폭 600mm  
트러스트 베어링 내장

원자력발전소 관련 대형 도어에 사용되고 있습니다.

타키젠은 여러분의 공장입니다 시험제작품·특수품을 곧바로 제작합니다 —협력 개발의 타키젠—

# 반도체 제조장치

국제규격 SEMI 스탠다드에 적합하는 제품을 개발하고 있습니다.



PVC제 매립 손잡이  
POLYVINYL CHLORIDE

**AP-566**



초중량용 슬라이드 레일  
EXTRA HEAVY-DUTY LARGE-SIZED SLIDE RAILS

**K-1216**



P.12

파티클 대책 경첩  
ANTI-PARTICLE HINGE

**B-1064-CR**



대형 밀폐용 연동 핸들  
LARGE INTERLOCKING HANDLES  
FOR AIRTIGHTNESS

**FA-1730**



P.3

대형 밀폐 도어용 연동 다축 경첩  
INTERLOCKING MULTIAXIAL HINGES  
FOR LARGE AIRTIGHT DOORS

**FB-1734**



P.4

파티클 대책 도어 캐치  
DOOR CATCH FOR ANTI-PARTICLE

**C-56-C**



완충기 부착 캐스터  
CASTER WITH SHOCK ABSORBERS

**K-1560G**



불소계 패킹  
FLUOROCARBON DOOR GASKETS

**FC-776-F·FC-777-F**



클린룸용 볼 캐스터 안내(특주품)

INFORMATION ABOUT BALL CASTERS FOR CLEAN ROOMS

초고분자량 PE(UHMWPE)  
Ultrahigh-Molecular-Weight PE (UHMWPE)

PEEK재  
PEEK Material

폴리아세탈(POM)  
Polyacetal



제조에서 조립, 검사, 포장까지 클린룸내에서 일괄 관리 고객님의 요망에 따른 클린(청정도)으로 청정합니다. 클린 포장으로 보내드립니다(대전 방지 팩·청정 팩).

Unified control in the clean room, from manufacture through to assembly, inspection, and packing. Purify with a level of cleanliness that customers expect. Delivered with clean packaging (antistatic packaging, clean packaging).

# 건강·병원설비·의료설비

앞으로의 고령화 사회를 지탱하기 위해서 사람에게 좋은 상품을 개발하고 있습니다

일본어판



의료·복지·간호  
관련 최장식 시리즈

한국 지점에 청구해  
주십시오.



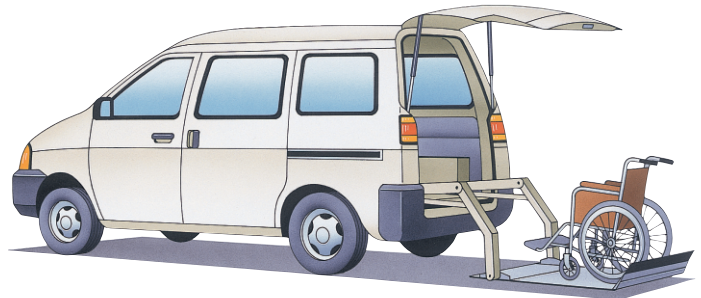
대형 항균 손잡이  
LARGE-SIZED ANTIBACTERIAL PULLS

AP-44



대형 항균 밀폐용 세이프티 컬러 핸들  
ANTIBACTERIAL HANDLES FOR AIRTIGHTNESS

FA-662



복지 차량 / Welfare Vehicle

대형 덮개식 밀폐용 핸들  
CANOPY-TYPE HANDLES FOR AIRTIGHTNESS

FA-908



탱크 핸드 캐리  
CYLINDER HAND CARRYS



iPS 세포용 시험관 캡 탈착장치  
iPS CELL TEST TUBE CAPPING STAND

FD-80-Ti



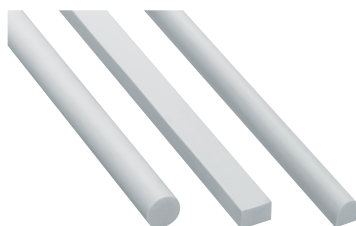
슈퍼 클린 경첩  
SUPER CLEAN HINGES

B-214



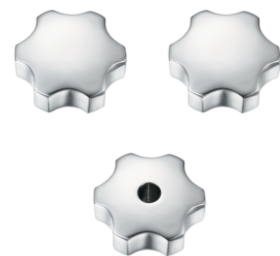
실리콘 방진 고무  
SILICON RUBBER GASKETS

C-300-Si



스텐레스 노브 화스너  
STAINLESS KNOB FASTENERS

A-1099





농업제품 시리즈  
시설 원예·농업 설비 부품  
한국 지점에 청구해  
주십시오.

# 농업관련제품

효율적인 작업을 할 수 있도록 안전성과 조작성이 뛰어난 제품을 개발하고 있습니다.



전동작업차 토르카  
TALL-CAR POWERED WORK VEHICLE  
K-660-T



줄기 록  
STEM LOCK  
CP-609-B-1-White



줄기 랙  
STEM RACK  
CP-642



지주 후크  
SUPPORT HOOK  
CP-643



줄기 바우어  
EDA BAUER STEM SUPPORT  
CP-655



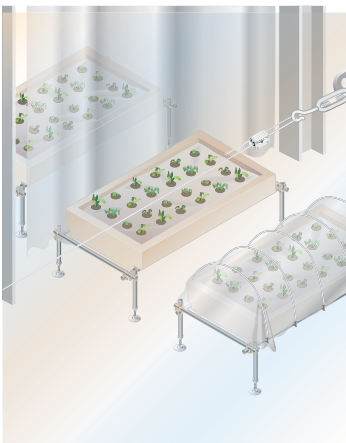
퍼플 톨보  
PURPLE DRAGONFLY  
CP-653



서포트 장착 그라프트 튜브  
GRAFT TUBE WITH SUPPORT  
CP-616



묘목 컷트 지그  
SEEDLING CUTTING JIG  
CP-611-1



딸기의 런너 캐치  
STRAWBERRY RUNNER CATCH  
CP-651



PVC 바인더  
PVC BINDER  
CP-600-1



레벨 어저스터&단관 조인트  
LEVEL ADJUSTER & SINGLE-TUBE PIPE JOINT  
KC-275-D-1·KC-275-J-1



## 견적의뢰 및 주문방법

### E-MAIL 주문

- 각 지역 담당자 E-MAIL 및 info@takigen.co.kr 로 주문 가능 합니다.
- 각 지역 담당자의 E-MAIL 주소는 회사로 연락 주시면 확인 가능 합니다. TEL:02-326-1001



### FAX 주문

- 1 뒷장의 타키겐 주문서 양식 및 고객님의 자체 양식으로도 접수 가능 합니다.
- 2 한국지점 FAX: 02-324-2001 로 접수해 주시기 바랍니다.



### 방문 주문

- 1 고객님의 방문 시, 재고 보유중인 품목에 한하여 즉시 인도 가능 합니다.
  - 2 기타 기술문의도 가능하며, 제품을 보면서 확인 하실 수 있습니다.
- ※ 방문 전 전화로 지점 내 재고보유 여부를 꼭 확인 하시기 바랍니다.



## 기본 서비스 **구입 합계 금액이 세금 별도 50,000원 이상인 경우, 배송료 무료!!**

배송료	구입 합계 금액이 세금 별도 50,000원 미만인 경우, 또는 중량물이나 장형물, 분납의 경우, 외딴 섬이나 일부 지역에는 추가 배송료가 드는 경우가 있습니다. 담당 지점에 문의해 주시기 바랍니다.
지불 방법	원칙적으로 대금 상환으로 합니다. 합계 금액이 고액인 경우나 계속해서 주문하시는 경우에는 고객님의 지불 조건에 대응하는 것도 가능합니다. 가까운 지점에 문의해 주시기 바랍니다.
인도 방법	원칙적으로 택배발송해 드립니다. 지점에 방문하여 인수하실 수도 있습니다. 주문 시 연락주시기 바랍니다.
납기	납기 관리에는 만전을 기하고 있지만, 어쩔 수 없는 이유에 의해서 결품되는 경우도 있습니다. 그런 경우에는 입고되는 대로 발송해 드립니다. 장기 결품, 또는 희망 납기에 맞추지 못하는 경우, 별도 연락 드리고 있습니다.
소비세	본 카탈로그 표시금액은 사업자간 거래를 목적으로 기록하고 있으며, 총액 표시 의무 대상외이기 때문에 세금을 제외한 가격을 표시하고 있습니다.

### Order Format

Inquire at [world-trade@takigen.co.jp](mailto:world-trade@takigen.co.jp) regarding delivery times and prices for countries other than Japan, Korea, China, and Thailand. We will put you in contact with our representative.

## TAKIGEN 홈페이지 안내

별도의 회원가입 없이 TAKIGEN 홈페이지내의 모든 기능을 이용하실 수 있습니다.

#### 편리한기능 1 | 종합문의 및 견적의뢰!

홈페이지 메뉴를 통해 문의 및 견적의뢰가 가능합니다.

#### 편리한기능 2 | 웹 카탈로그 보기!

TAKIGEN의 종합카탈로그를 웹 상에서 편리하게 이용 가능합니다.

#### 편리한기능 3 | 종합카탈로그 신청

카탈로그 신청 메뉴를 이용하여 정보를 입력하여 주시면 영업담당자의 방문 및 택배로 무료 발송하여 드립니다.

#### 편리한기능 4 | 상품검색 및 CAD도면 다운로드

웹 카탈로그 및 상품 검색창을 이용하여 제품의 사양 확인 및 2D, 3D 도면을 다운로드 하실 수 있습니다.



## ▶ [www.takigen.co.kr](http://www.takigen.co.kr) 많은 이용 바랍니다!

※본 카탈로그에 게재되어 있는 치수, 재질 등의 사양은 성능개선 등을 위해 어쩔 수 없이 변경되는 경우가 있습니다.  
Specifications (dimensions, material, etc.) given in this catalog may change unavoidably due to product improvement.

# 한국타키겐제조(주)

04002 서울특별시 마포구 월드컵북로5길 64(서교동)  
TEL 02-326-1001 FAX 02-324-2001  
info@takigen.co.kr  
www.takigen.co.kr

**SAPPORO BRANCH**  
4-1-5 Ryutsucenter Shiroishi-ku, Sapporo-shi,  
Hokkai-do, 003-0030, Japan  
TEL 81-11-846-2001 FAX 81-11-846-0900  
sapporo@takigen.co.jp

**SENDAI BRANCH**  
4-4-12 Morisekinoshita, Natori-shi,  
Miyagi, 981-1227, Japan  
TEL 81-22-302-3101 FAX 81-22-784-1335  
sendai@takigen.co.jp

**NIIGATA BRANCH**  
752-7 Takeooshishin-machi, Higashi-ku,  
Niigata-shi, Niigata, 950-0867, Japan  
TEL 81-25-274-2500 FAX 81-25-274-5700  
niigata@takigen.co.jp

**UTSUNOMIYA BRANCH**  
418 Kamiozo-machi, Utsunomiya-shi, Tochigi,  
320-0013, Japan  
TEL 81-28-627-8001 FAX 81-28-627-8000  
utunomiya@takigen.co.jp

**URAWA BRANCH**  
5-2-14 Ennami, Chuo-ku, Saitama-shi, Saitama,  
338-0007, Japan  
TEL 81-48-855-3111 FAX 81-48-855-8705  
urawa@takigen.co.jp

**TOKYO BRANCH**  
1-24-4 NishiGotanda Shinagawa-ku, Tokyo,  
141-0031, Japan  
TEL 81-3-3492-2001 FAX 81-3-3492-3001  
tokyo@takigen.co.jp

**KOMATSUGAWA BRANCH**  
4-6-1 Komatsugawa, Edogawa-ku, Tokyo,  
132-0034, Japan  
TEL 81-3-3683-8000 FAX 81-3-3683-0900  
komatugawa@takigen.co.jp

**HACHIOJI BRANCH**  
1-23-3 Motoyokoyama-cho, Hachioji-shi,  
Tokyo, 192-0063, Japan  
TEL 81-42-646-3001 FAX 81-42-646-3005  
hachiojij@takigen.co.jp

**ATSUGI BRANCH**  
580-1 Funako, Atsugi-shi, Kanagawa,  
243-0034, Japan  
TEL 81-46-230-4001 FAX 81-46-230-4000  
atsugi@takigen.co.jp

**NUMAZU BRANCH**  
3-3 Kyoei-cho, Numazu-shi, Shizuoka,  
410-0064, Japan  
TEL 81-55-929-1001 FAX 81-55-929-1000  
numazu@takigen.co.jp

**NAGOYA BRANCH**  
1-70 Shinkoki, Komaki-shi, Aichi,  
485-0074, Japan  
TEL 81-568-75-5001 FAX 81-568-77-2200  
nagoya@takigen.co.jp

**KYOTO BRANCH**  
43-2 Kamitobaumamawashi Minami-ku,  
Kyoto-shi, Kyoto, 601-8177, Japan  
TEL 81-75-661-8001 FAX 81-75-661-8011  
kyoto@takigen.co.jp

**OSAKA BRANCH**  
2-12-10 Imafukunishi Jyotou-ku, Osaka-shi,  
Osaka, 536-0004, Japan  
TEL 81-6-6933-8001 FAX 81-6-6933-8000  
osaka@takigen.co.jp

**KOBE BRANCH**  
1-4-9 Minatojima Minamimachi, Chuo-ku,  
Kobe-shi, Hyogo-ken, 650-0047, Japan  
TEL 81-78-303-9001 FAX 81-78-303-9002  
kobe@takigen.co.jp

**HIROSHIMA BRANCH**  
1-4-90 Kitashinchi Saka-cho, Aki-gun,  
Hiroshima, 731-4311, Japan  
TEL 81-82-885-2001 FAX 81-82-885-0200  
hirosima@takigen.co.jp

**FUKUOKA BRANCH**  
2-15-26 Shimizu Minami-ku, Fukuoka-shi,  
Fukuoka, 815-0031, Japan  
TEL 81-92-511-5000 FAX 81-92-511-0095  
fukuoka@takigen.co.jp

**KAWASAKI SALES OFFICE**  
3-57 Komukainishimachi, Saiwai-ku,  
Kawasaki-shi, Kanagawa-ken, 212-0004, Japan  
TEL 81-44-555-2001 FAX 81-44-533-8001  
kawasaki@takigen.co.jp

**TAKIGEN SHANGHAI**  
Room No.403A Jing An China Tower, 1701  
Bei Jing Xi Lu, Shanghai, 200040, China  
TEL 86-21-6288-4001 FAX 86-21-6288-9855  
info@takigen.cn

**TAKIGEN THAILAND**  
Room 306, The Opus Thonglor  
139 Sukhumvit 63, (In Soi Thonglor 10)  
Klongtan Nua Wattana, Bangkok 10110, Thailand  
TEL 66-2713-8422 FAX 66-2714-7771  
info@takigen.co.th

타키겐은 여러분의 공장입니다 시험제작품 • 특수품을 곧바로 제작합니다 —협력 개발의 타키겐—

## 타키겐 QR 코드~ (회사 안내 및 분야별 제품 팸플렛)



자동차 관련 시리즈



특장차 관련 시리즈



EV.PHV 전기차 관련 시리즈



농업설비부품



태양광 관련 시리즈



패키징 관련 시리즈



전자파 대책 관련 시리즈



의료 기기 관련 시리즈